



25. April 2016

Anlage zum Auswahlverfahren – einstufig – zur Bestimmung eines Netzbetreibers für den Aus- bzw. Aufbau eines NGA-Netzes im Rahmen der Richtlinie zur Förderung des Aufbaus von Hochgeschwindigkeitsnetzen im Freistaat Bayern

Beschreibung der Leistungsanforderungen für die Versorgung in den einzelnen vorläufigen Erschließungsgebieten nach Markterkundung

Leistungsanforderung für vorl. T-EG 1 bis T-EG 3 nach Pkt. 3.a):

Übertragungsraten von mindestens 50 Mbit/s im Download für einen Teil und nicht weniger als 30 Mbit/s im Download für alle möglichen Endkunden sowie Upload-Geschwindigkeiten, die viel höher sind als bei Netzen der Breitbandgrundversorgung (mindestens 2 Mbit/s). Im T-EG 3 ist bei der Adresse Harraser Straße 133 (Campingplatz) 100 Mbit/s im Download und 40 Mbit/s im Upload bereitzustellen.

Hinweis 1:

Falls ein Angebot einen FttB-Ausbau vorsieht, sind im Angebot geplante Trassenführungen und Verlegeart (Erdkabel oder Freileitung) anzugeben. Kabeltrassen sind nach den einschlägigen DIN-Normen zu planen. Bei unbebauten Grundstücken sind Mikrorohre bis knapp über die Grundstücksgrenze zu verlegen.

Hinweis 2:

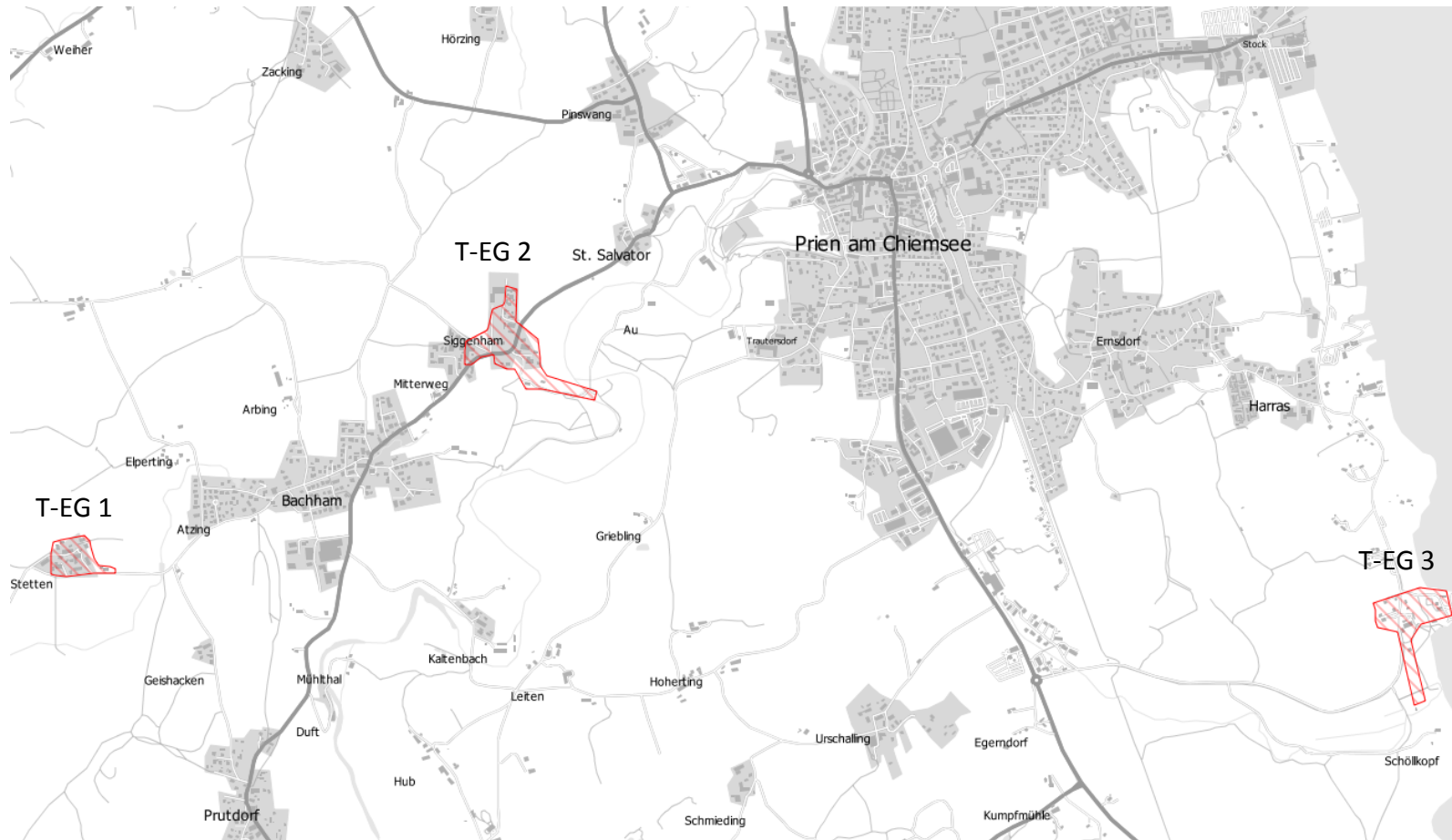
Falls ein Angebot neue Kabeltrassen vorsieht, ist nur eine unterirdische Bauweise zugelassen.



25. April 2016

Anlage zum Auswahlverfahren – einstufig – zur Bestimmung eines Netzbetreibers für den Aus- bzw. Aufbau eines NGA-Netzes im Rahmen der Richtlinie zur Förderung des Aufbaus von Hochgeschwindigkeitsnetzen im Freistaat Bayern

Übersichtskarte der vorläufigen Teil-Erschließungsgebiete (T-EG):





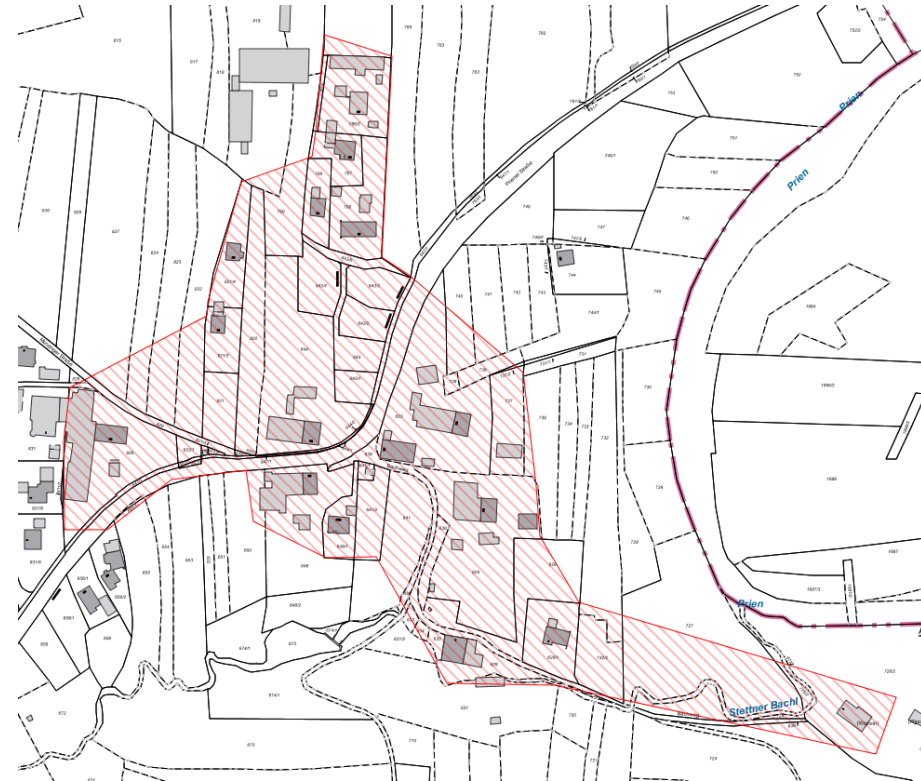
25. April 2016

Anlage zum Auswahlverfahren – einstufig – zur Bestimmung eines Netzbetreibers für den Aus- bzw. Aufbau eines NGA-Netzes im Rahmen der Richtlinie zur Förderung des Aufbaus von Hochgeschwindigkeitsnetzen im Freistaat Bayern

Karte des vorl. Teil-EG 1 = Stetten



Karte des vorl. Teil-EG 2 = Siggenham

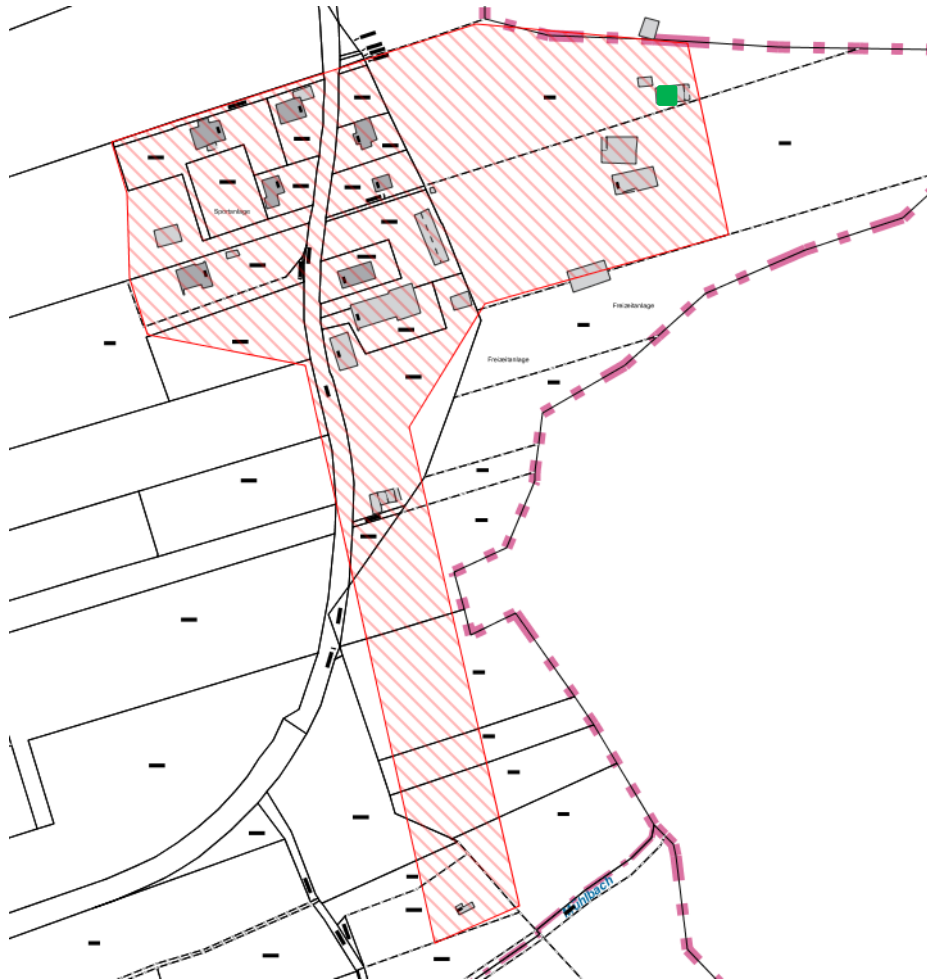




25. April 2016

Anlage zum Auswahlverfahren – einstufig – zur Bestimmung eines Netzbetreibers für den Aus- bzw. Aufbau eines NGA-Netzes im Rahmen der Richtlinie zur Förderung des Aufbaus von Hochgeschwindigkeitsnetzen im Freistaat Bayern

Karte des vorl. Teil-EG 3 = Campingplatz



■ = herzustellender Gebäudeanschluß 100 Mbit/s
Download 40 Mbit/s Upload