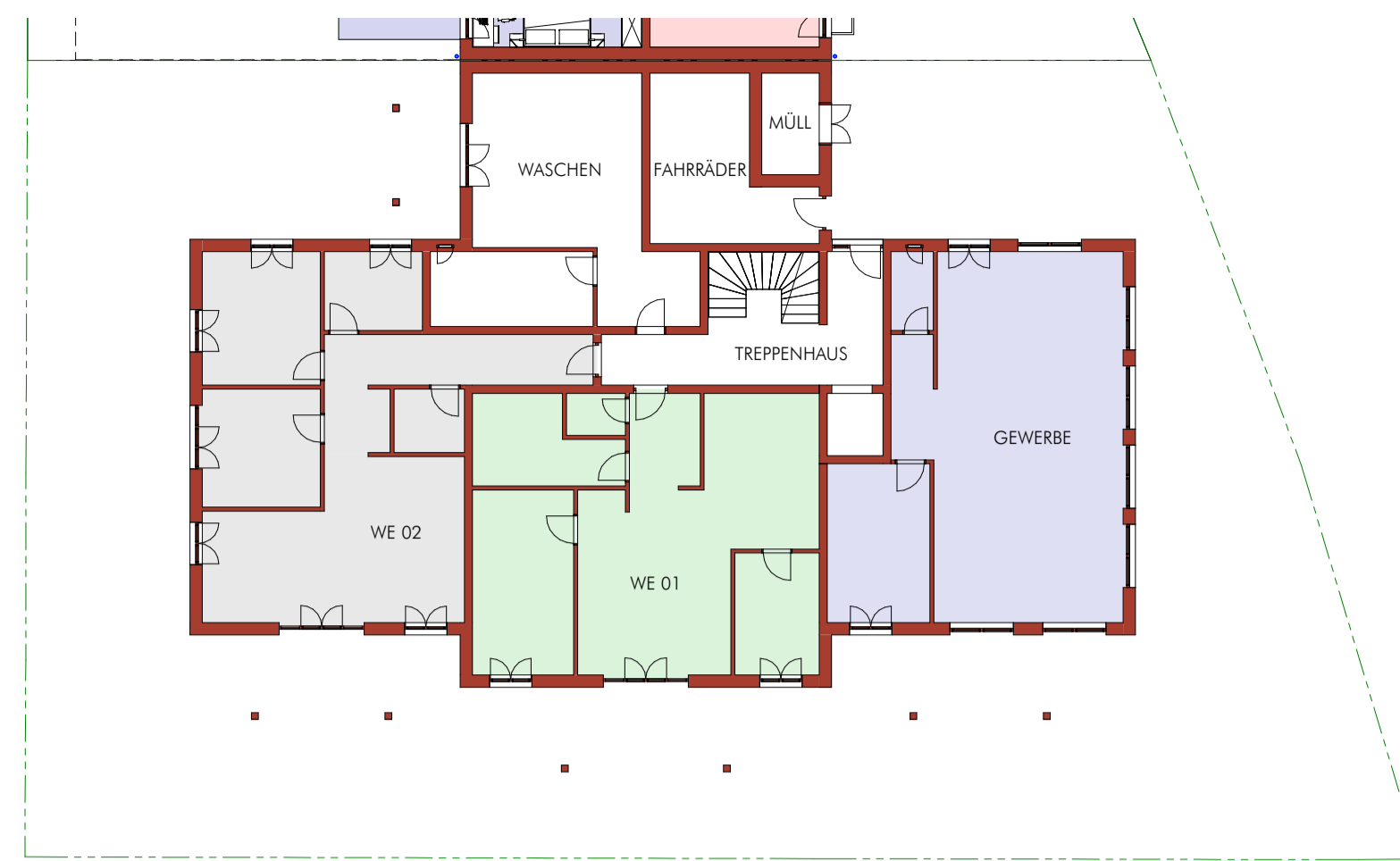
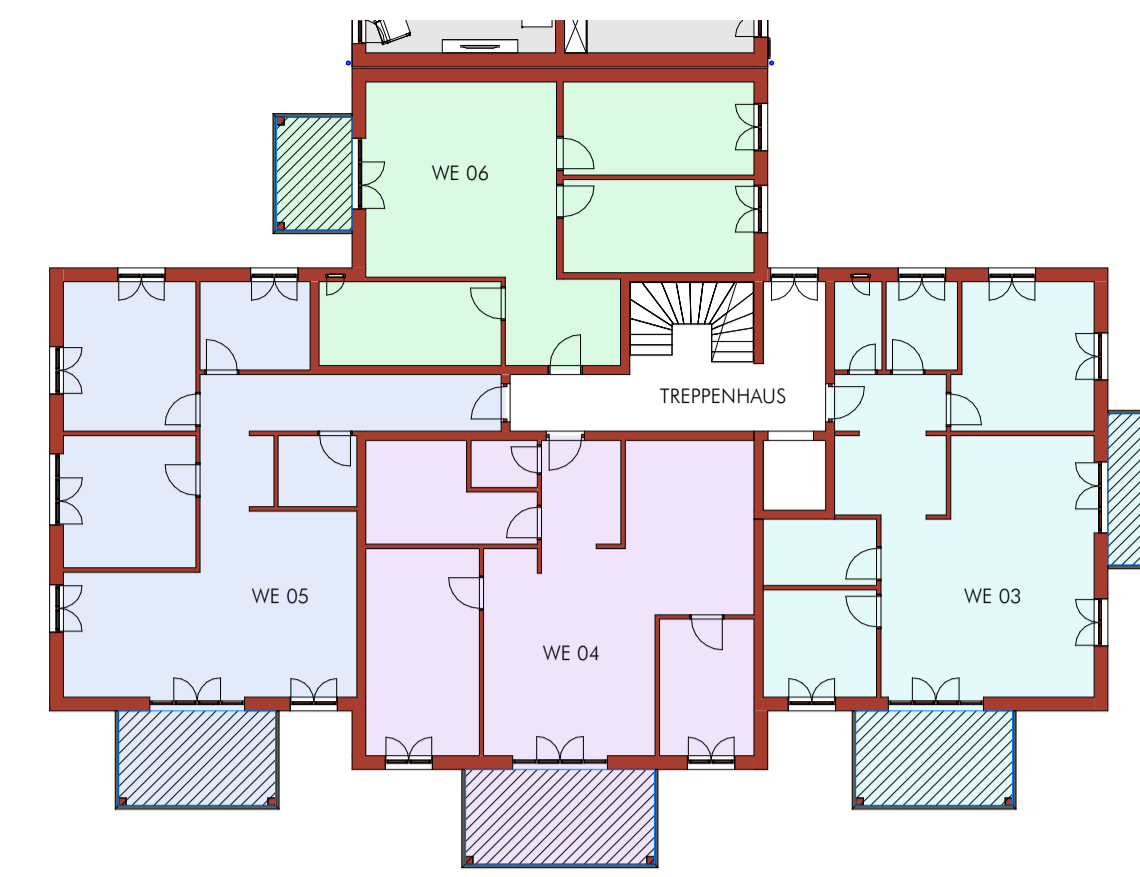


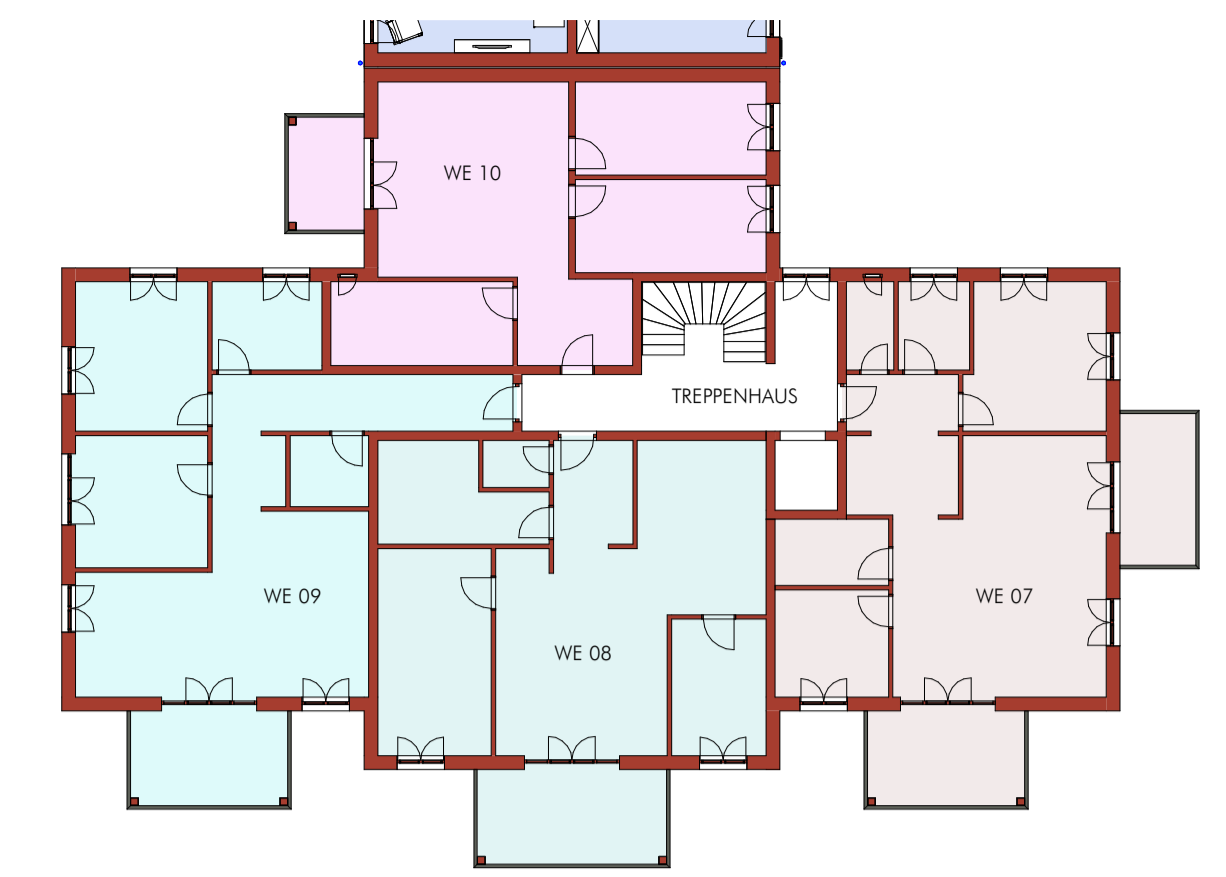
GRUNDRISS - UNTERGESCHOSS
M 1 : 200



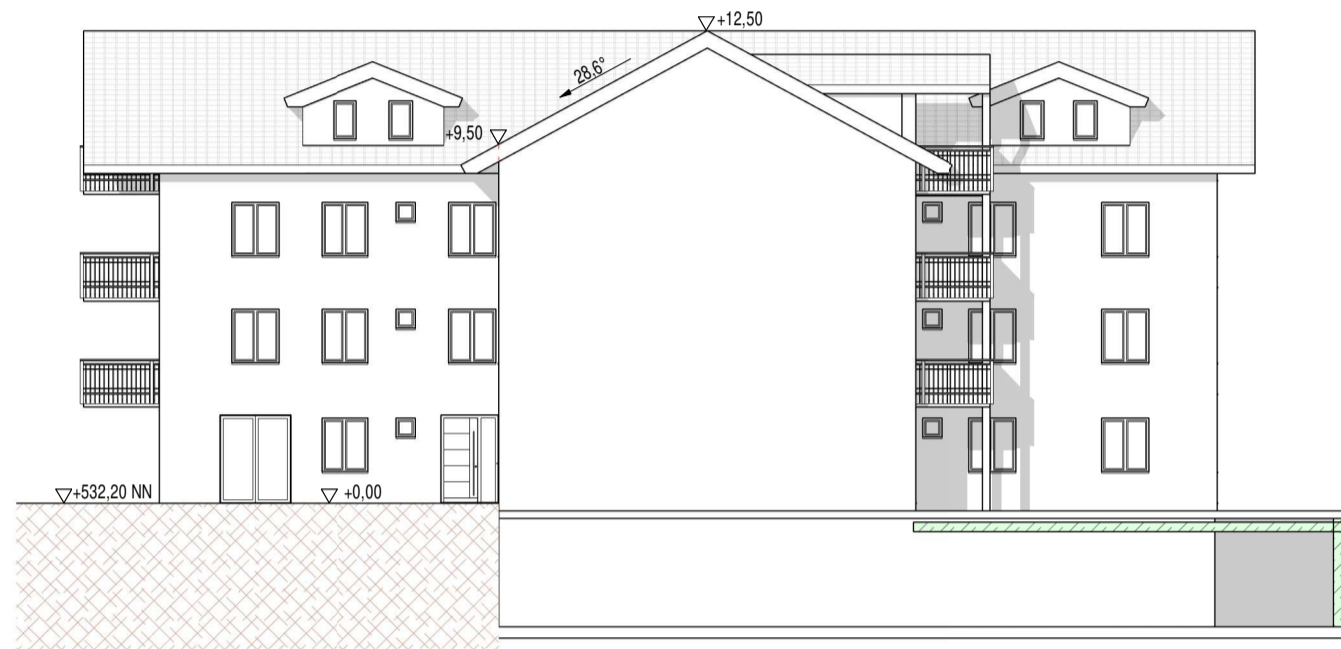
GRUNDRISS - ERDGESCHOSS
M 1 : 200



GRUNDRISS - 1. OBERGESCHOSS
M 1 : 200



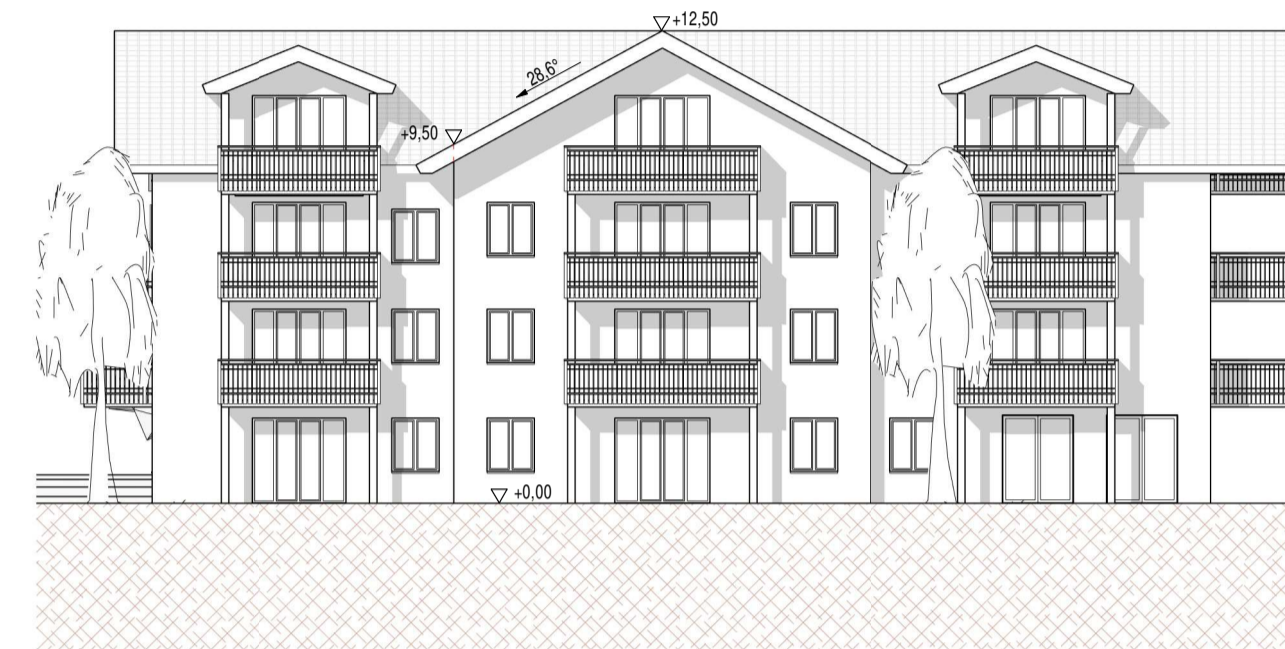
GRUNDRISS 2. OBERGESCHOSS
M 1 : 200



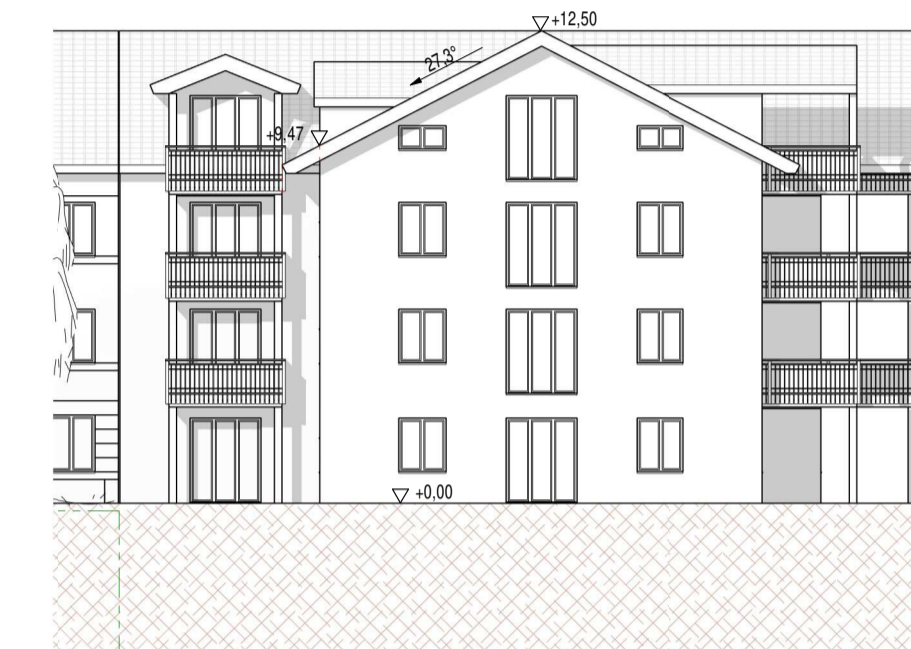
ANSICHT - NORD
M 1 : 200



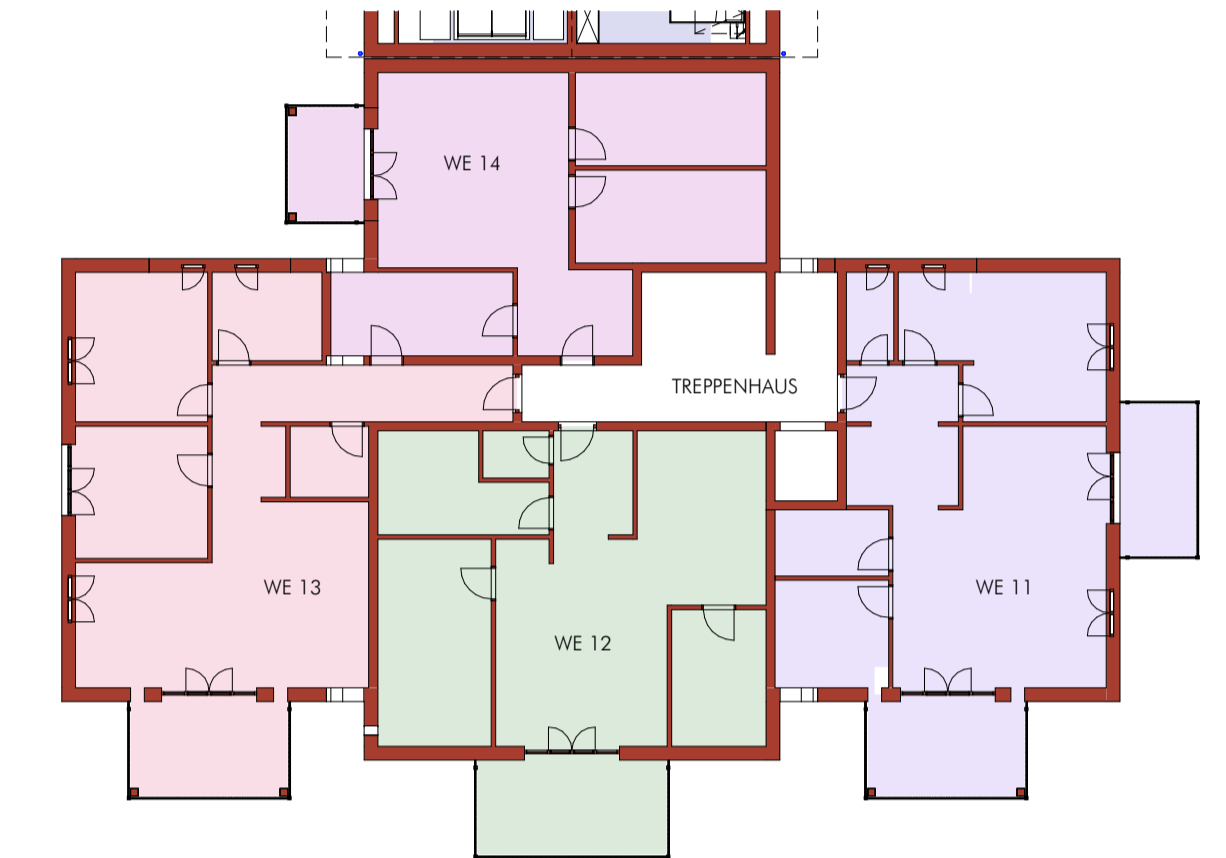
ANSICHT - OSTEN
M 1 : 200



ANSICHT - SÜDEN
M 1 : 200



ANSICHT - WESTEN
M 1 : 200



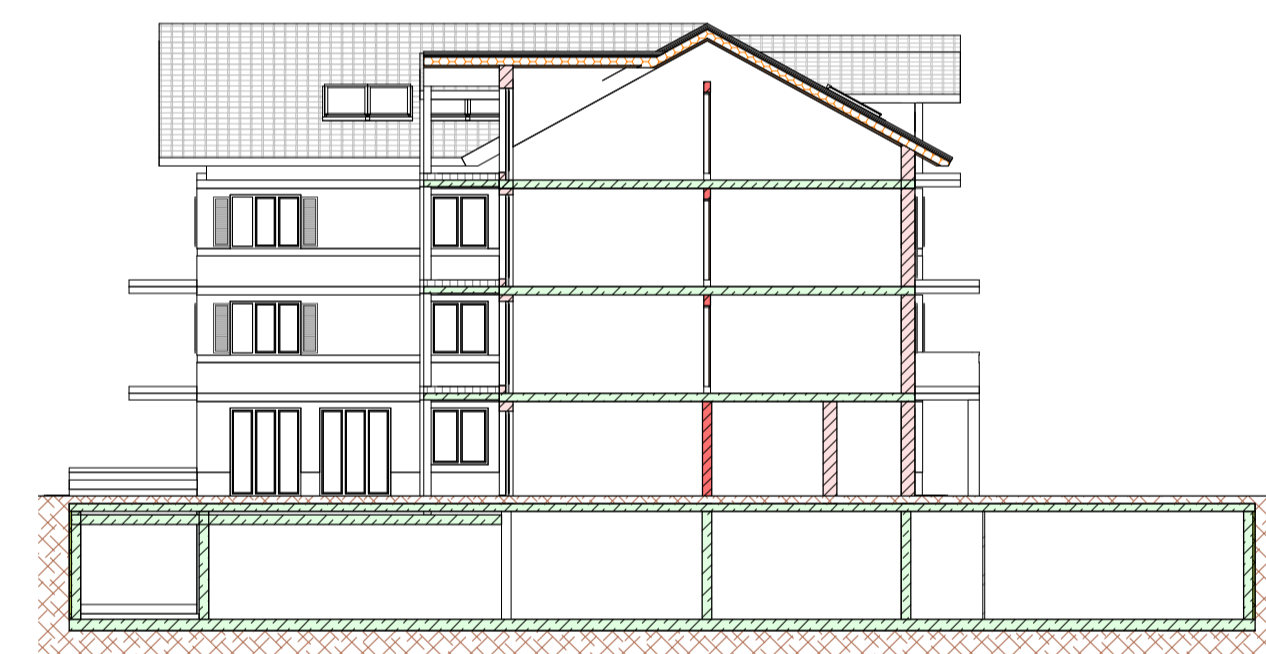
GRUNDRISS - DACHGESCHOSS
M 1 : 200



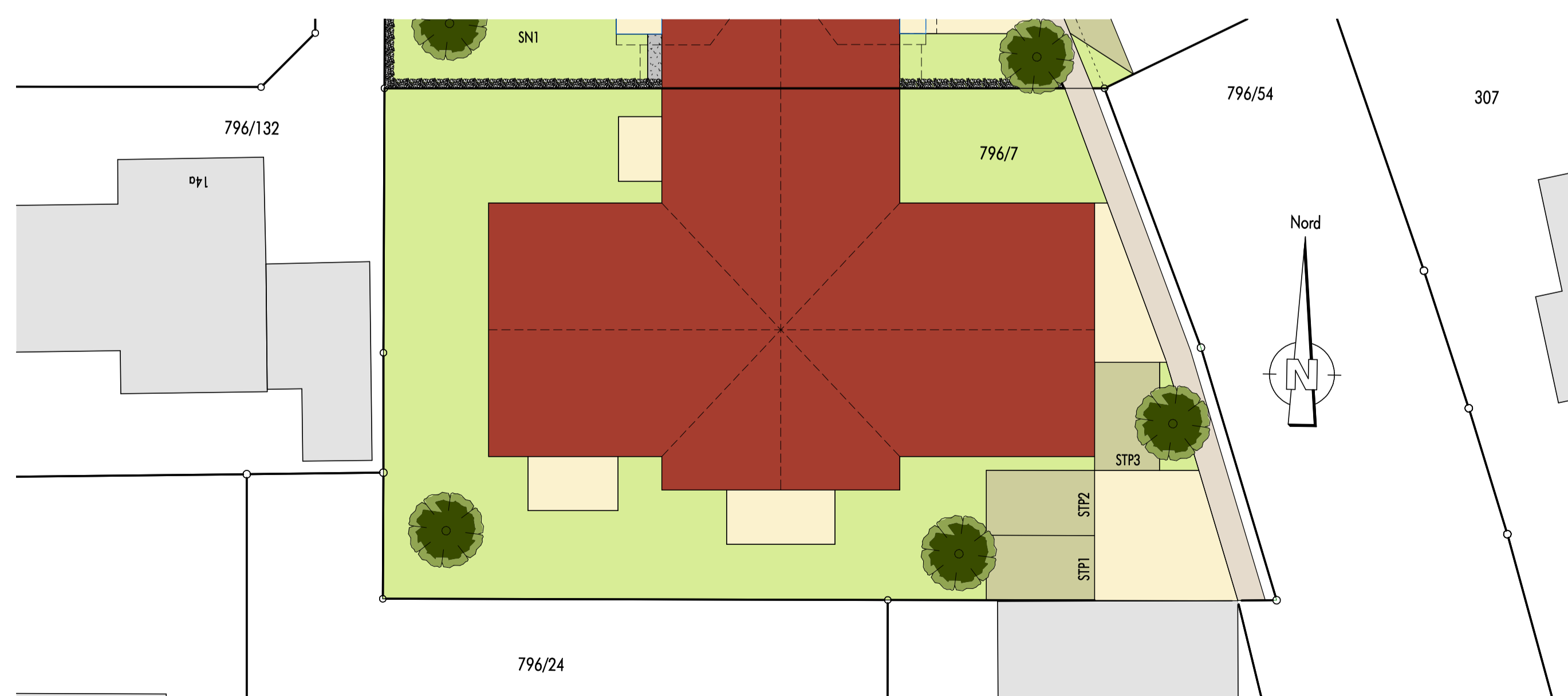
SYSTEMSCHNITT 1
M 1 : 200



SYSTEMSCHNITT 2
M 1 : 200



SYSTEMSCHNITT 3
M 1 : 200



FREIFLÄCHEN UND STP
M 1 : 200



KATASTER MIT PLANUNG
M 1 : 1000

VORHABENPLAN

WOHN-, UND GESCHÄFTSBEBAUUNG HOCHPLATTEN - HOCHRISSTRASSE

PLANINHALT

PLAN-NR: VHP_HR34 DATUM: 30.04.2021

PLANVERFASSER

GEZEICHNET: BM

BÜRO
ARCHITEKT LINDNER
STETTEN 2
83253 RlmSling
08051-309450
r.w.lindner@arcor.de

Index	Datum	Änderung	Ausgegeben von
A	30.04.2021	FREIGABEPLANUNG	