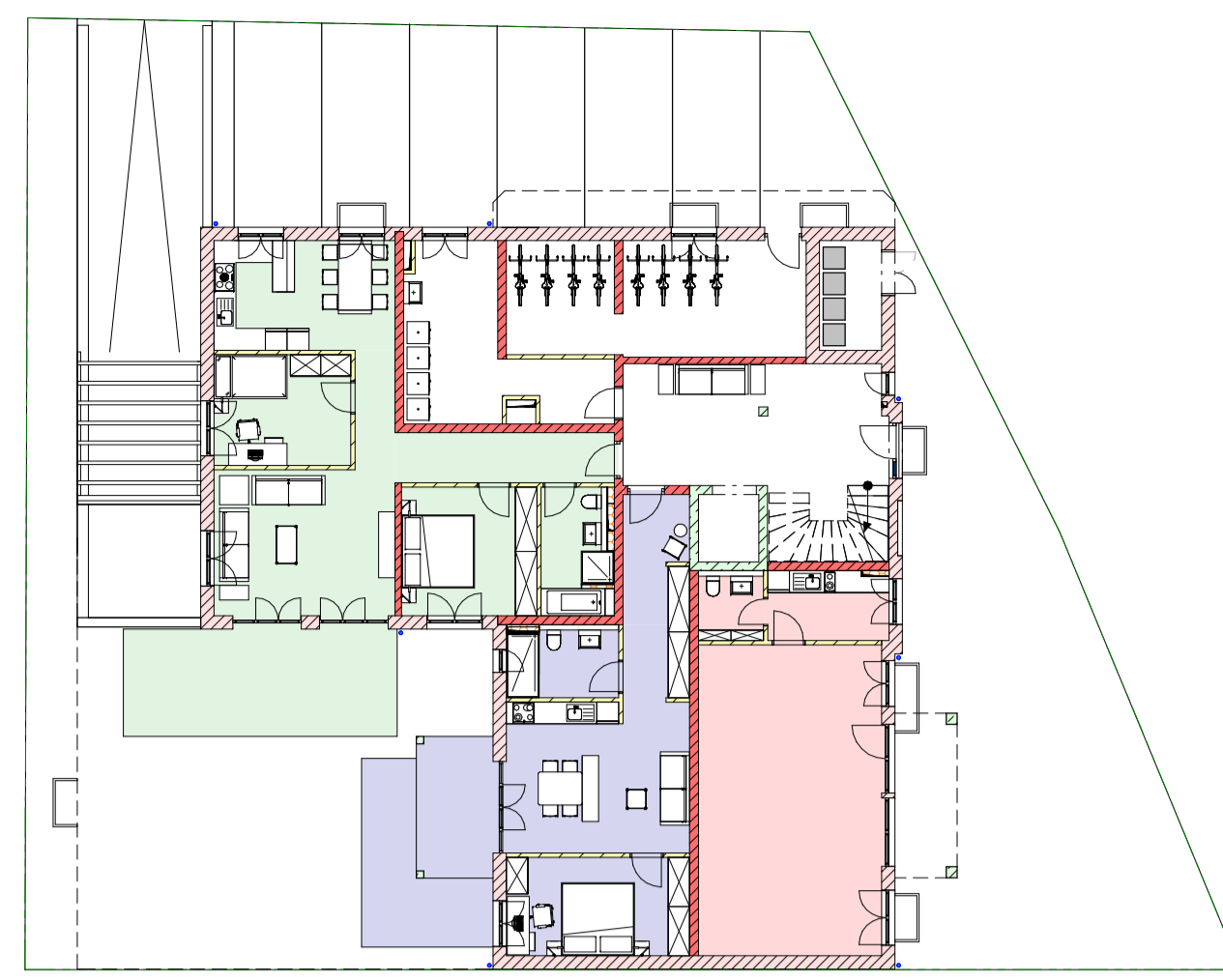
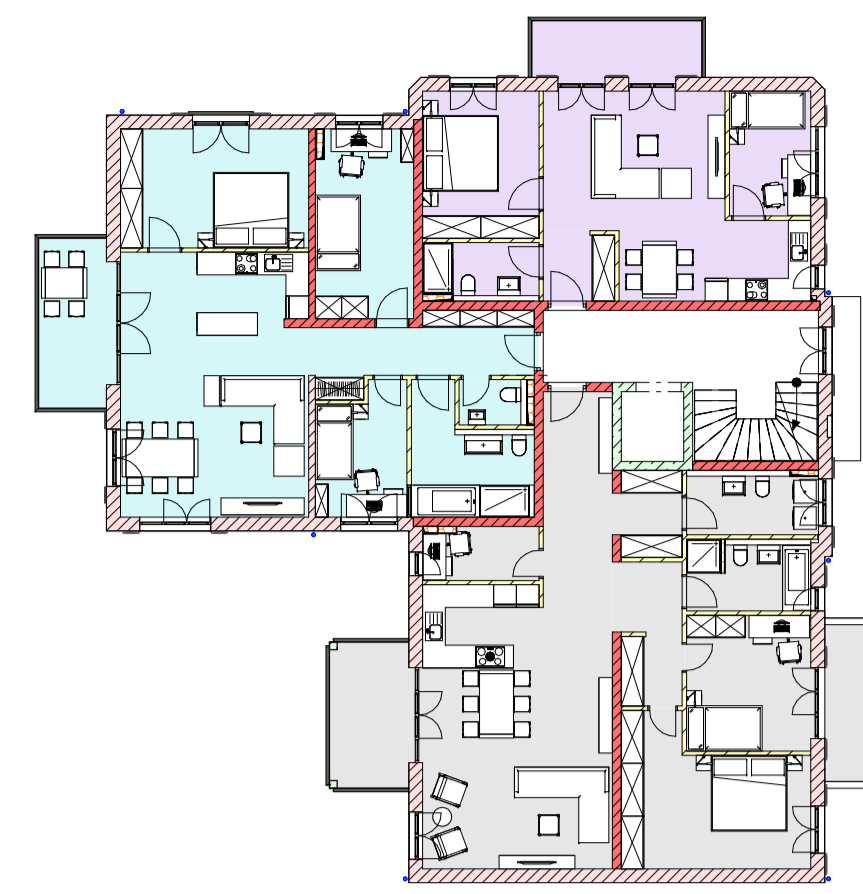


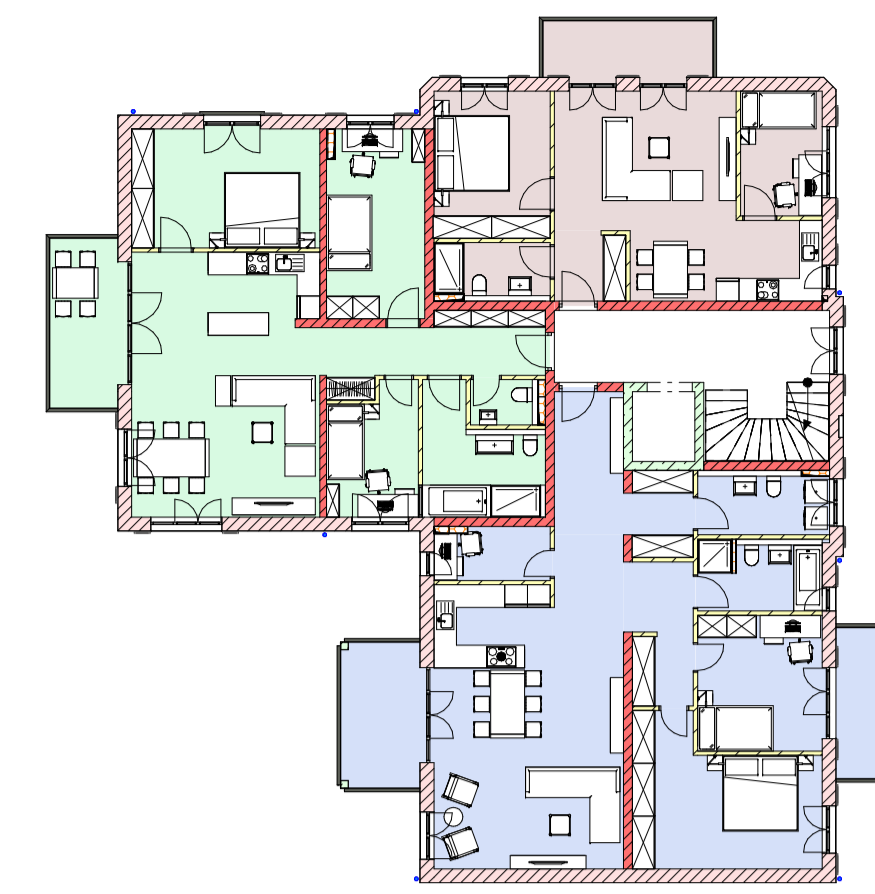
GRUNDRISS - UNTERGESCHOSS
M 1 : 200



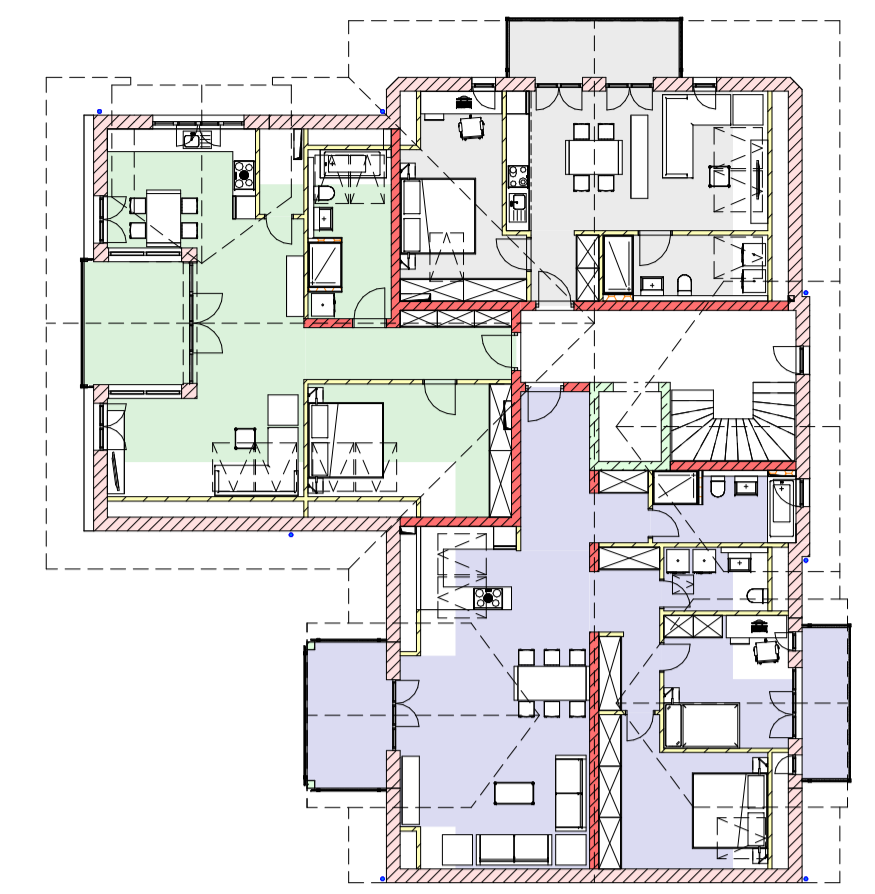
GRUNDRISS - ERDGESCHOSS
M 1 : 200



GRUNDRISS - 1.OBERGESCHOSS
M 1 : 200



GRUNDRISS 2.OBERGESCHOSS
M 1 : 200



GRUNDRISS - DACHGESCHOSS
M 1 : 200



ANSICHT - NORD
M 1 : 200



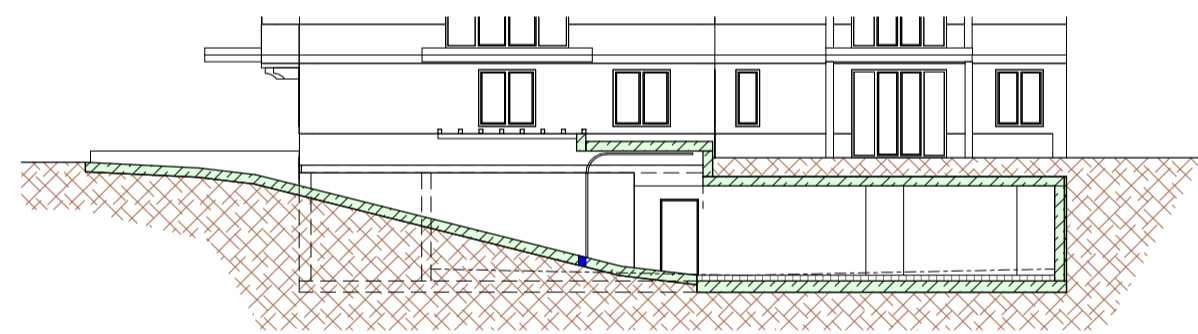
ANSICHT - OSTEN
M 1 : 200



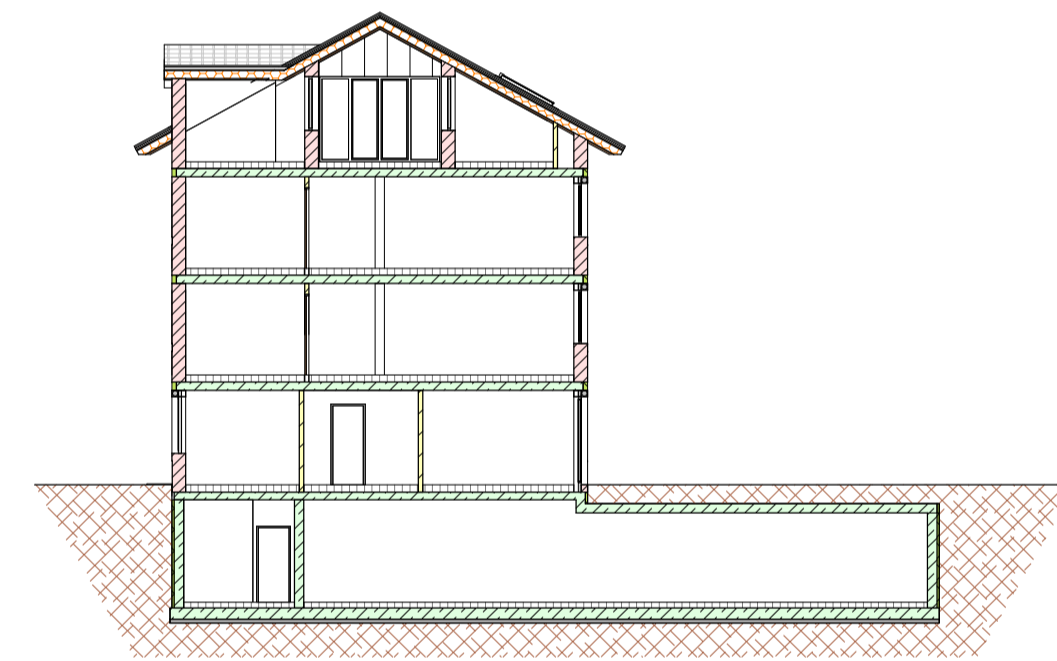
ANSICHT - SÜDEN
M 1 : 200



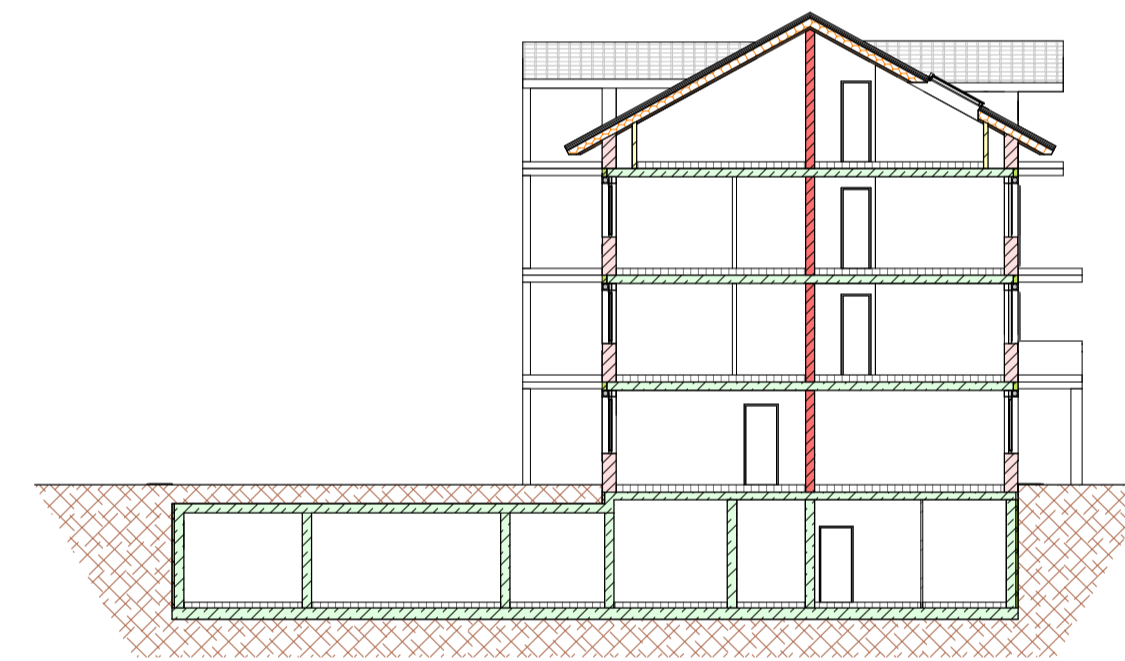
ANSICHT - WESTEN
M 1 : 200



SYSTEMSCHNITT 1
M 1 : 200



SYSTEMSCHNITT 2
M 1 : 200



SYSTEMSCHNITT 3
M 1 : 200



FREIFLÄCHEN UND STP
M 1 : 200



KATASTER MIT PLANUNG
M 1 : 1000

VORHABENPLAN

WOHN-, UND GESCHÄFTSBEBAUUNG HOCHPLATTEN - HOCHRIESSTRASSE

PLANINHALT

PLAN-NR: VHP_HP16 DATUM: 30.04.2021

PLANVERFASSER

BÜRO
ARCHITEKT LINDNER
STETTEN 2
83253 RlmSling
08051-309450

GEZEICHNET: BM

r.w.lindner@arcor.de

Index	Datum	Änderung	Ausgegeben von
A	30.04.2021	FREIGABEPLANUNG	