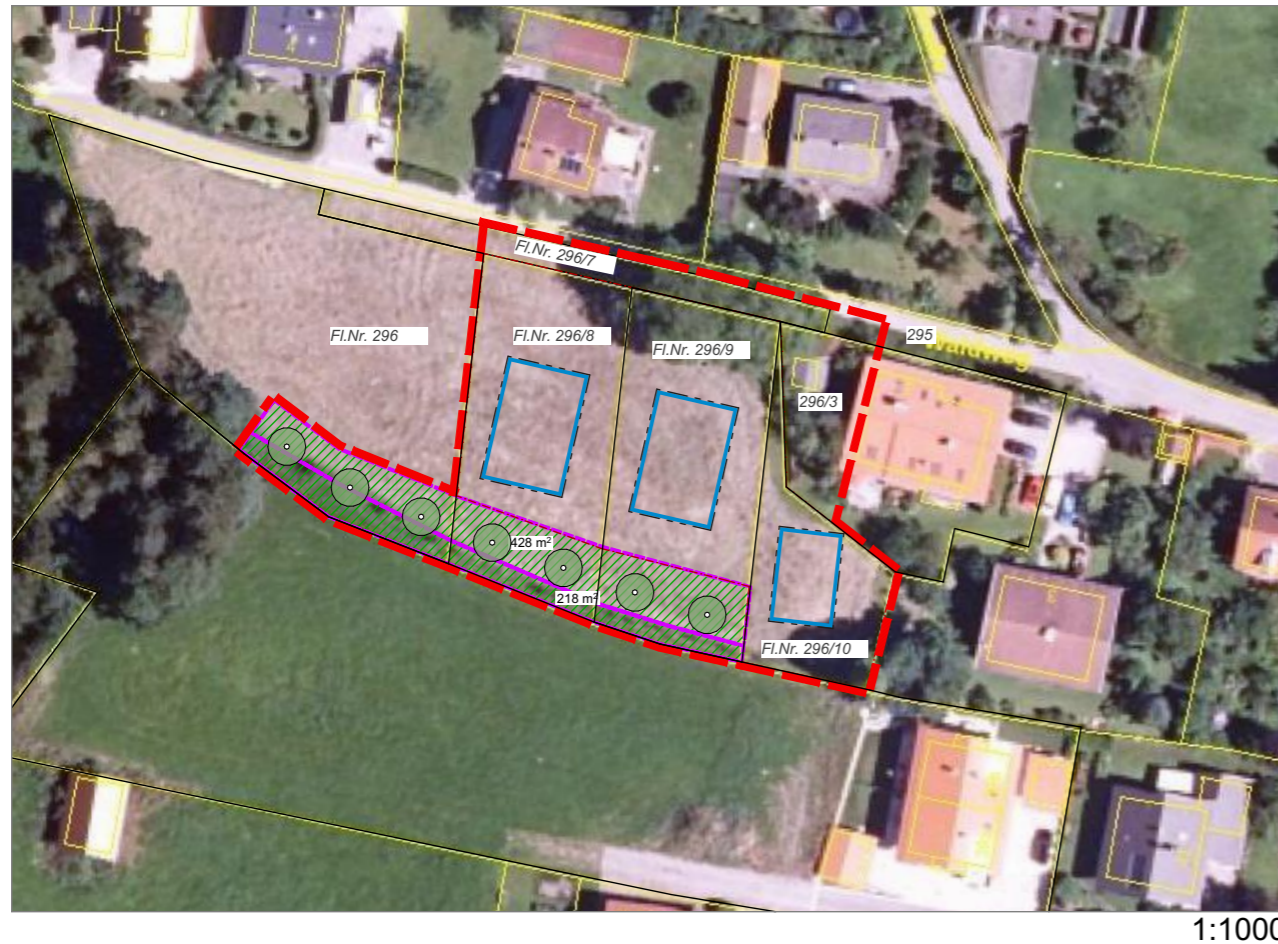


# Ausgleich Berechnung + Maßnahmen



Der Ausgleichsbedarf ermittelt sich wie folgt:  
 Teilfläche 296/7: 166 m<sup>2</sup> - Obstwiese  
 Fläche 296/8, 296/9, 296/10 - Intensivgrünland  
 Teilfläche 296/3, 295 - Bestandsfläche bereits bebaut

| Eingriffsfläche (m <sup>2</sup> )               | Bewertung Arten u. Lebensräume | Wertpunkte | Beeinträchtigungsfaktor | Ausgleichsbedarf (WP) |
|---|--------------------------------|------------|-------------------------|-----------------------|
| 1.779 m <sup>2</sup>                            | gering                         | 3          | 0,4 (GRZ)               | 2135                  |
| 166 m <sup>2</sup>                              | mittel                         | 8          | 0,4 (GRZ)               | 532                   |
| Summe des Ausgleichsbedarfs in Wertpunkten 2667 |                                |            |                         |                       |

Aufgrund der Vermeidungsmaßnahmen (Verwendung versickerungsfähiger Beläge) wird als Planungsfaktor 5 % angesetzt. Damit ergibt sich ein Abschlag von 133 Wertpunkten, so dass für ein Ausgleichsbedarf von 2534 Wertpunkten entsteht.

## Ausgleich Obstbaumreihe auf dem Baugrundstück

| Ausgangszustand Ausgleichsfläche | Wertpunkte | Prognosezustand Biotop- und Nutzungstyp                          | Wertpunkte | Aufwertung | Fläche             | Kompensationsbedarf (WP) |
|----------------------------------|------------|--|------------|------------|--------------------|--------------------------|
| G11 Intensivgrünland             | 3          | B432 Streuobstwiese mit intensiv bis extensiv genutztes Grünland | 9          | 6          | 428 m <sup>2</sup> | 2568                     |
| B54 Gehölzplantagen brachgelegen | 7          | B432 Streuobstwiese mit intensiv bis extensiv genutztes Grünland | 9          | 2          | 218 m <sup>2</sup> | 436                      |

Summe: 3004 WP

Nach Abstimmung mit UNB: 1 WP Abzug von BNT B432 wegen dem Timelag (Entwicklungszeit des BNT lt. Ah zur Biotopwertliste) = 10-1 = 9 Wertpunkte

Fläche = Kompensationsbedarf (WP) : Aufwertung  
 Summe des Ausgleichsbedarfs = 646 m<sup>2</sup>

### Entwicklungsziel

Streuobstwiese mit intensiv bis extensivem Grünland.



Neupflanzung Obstbaum, Hochstamm, 3 x v., StU 10-12

### Maßnahme und Pflege

- Umwandlung in eine 2-schürige extensive Wiese
- Pflanzung hochstämmiger, regional verbreiteter Streuobstsorten
- Verzicht auf jegliche Düngung (außer Baumscheiben) und Einsatz von Pflanzenschutzmittel
- zweischürige Mahd, dabei 1. Schnitt nicht vor dem 15.06.
- Abfuhr des Mähgutes
- Pflanz- und regelmäßiger Pflegeschnitt der Obstbäume, bei der Pflege von Altbäumen belassen von Biotopholz
- die Bäume sind vor Wildverbiß zu schützen und zu pfählen
- Ausfälle sind unaufgefordert zu ersetzen