

alles neu



Neuerwerbungen
Kunstsammlung
Markt Prien
1995-2015



ALLES NEU - für die Kunstsammlung der Marktgemeinde Prien

Erst mit dem 100jährigen Jubiläum des Priener Museums 2013 wurde deutlich, dass die heutige bedeutende, überregionale Sammlung auf den Gemäldebestand der Künstler- und Sommerfrischlergesellschaft der Bären und Löwen zurückgeht.

Ohne diese Schenkung gäbe es wohl kein Museum, ohne die darauffolgende Initiative des Oberlehrers Lorenz Hartinger und des Apothekers Dr. Paul Weinhart, die in schon fast unerzogener Weise die damals bekannten Chiemseemaler anscrieben und um Schenkungen baten, keine Galerie der Chiemseemaler. Es waren Künstler von Rang, wie Karl Raupp und Josef Wopfner, Franz von Roubaud und Rudolf Sieck, aber auch Newcomern wie Hiasl Maier-Erding, die Bilder in die Sammlung gaben, die seit 2012 wieder als herausragendster Teil des Priener Museums in Auswahl gezeigt werden können.

Diese intensive Sammeltätigkeit endete in den Jahren um 1920 und lag danach über Jahrzehnte brach. Erst mit der Stiftung Theodor von Hötzendorff mit 50 Bildern des Landschafters in den 1970er Jahren, setzten neue Bemühungen zum weiteren Ausbau der Gemäldesammlung ein, die vor allem vom späteren 3. Bürgermeister Willi Kessler getragen wurde.

Wichtige Neuerwerbungen dieser Zeit waren vor allem der Erwerb des Bildes Der reiche Fischfang, eines Hauptwerkes von Karl Raupp, sowie der aquarellierten Prienansicht von Leopold Rottmann. Eine weitere große Bereicherung bildete die Graphik von Rudolf Sieck, die der damalige Kulturreferent Fritz Aigner als Schenkung einbrachte.

Mit der Gründung des Kulturfördervereins Prien im Jahr 1985 wurde die Ankaufspolitik auf eine neue Basis gestellt. Dies führte u.a. zur Erwerbung von wichtigen Bildern von Hiasl Maier-Erding.

Bedeutenden Zuwachs brachten 1996 die rund 130 Bilder aus dem Nachlass von Fritz Halberg-Krauss, des von Kunsthistorikern vielfach unterschätzen, letzten Vertreters der Münchner Schule der Landschaftsmalerei, der allerdings vor allem Spätwerke enthält, während wichtige frühe Arbeiten fehlen.

Das Erbe der Prienerin Hermine Tomanek mit 300 Arbeiten offenbarte 1995 das Werk einer immer unterschätzten Künstlerin.

Im Chiemgau völlig vergessen war Ignaz Kohler, der in der Nachkriegszeit in Prien lebte. Als Mitglied der Neuen Gruppe war er in den 1950er und 1960er Jahren maßgeblich am Kunstleben in München beteiligt. Die 2011 erfolgte Überlassung von rund 100 großformatigen Aquarellen und Druckgraphiken hat diesen Künstler erst wieder erfahrbar gemacht.

Dasselbe gilt für großzügige Schenkungen zum Werk von Johannes Schmid-Schilding vom Samerberg, sowie die Übergabe von 500 (!) großformatigen Zeichnungen des Buchkünstlers Wilhelm Neufeld 2014.

Höhepunkt der Sammlungstätigkeit bedeutete jedoch 2012 die Übernahme des künstlerischen Werks der Bildhauerin Marianne Lüdicke und die damit verbundene Gründung der Marianne-Lüdicke-Stiftung, die derzeit neben zahlreichen Zeichnungen und Skizzen rund 180 Bronzeplastiken und ca. 100 frühe Zement- und Tonarbeiten bewahrt.

2013 kamen 75 Gemälde des bekannten Chiemseemalers Paul Paulus an den Kulturförderverein.

Auch zahlreiche zeitgenössische Künstler, Aussteller der alljährlichen Ausstellung Kunst im Chiemgau, haben der Sammlung Arbeiten übergeben, darunter Lenz Hamberger mit 140 Druckgraphiken aus seinen verschiedenen Schaffensperioden.

Dies auch im Bewusstsein von der Bedeutung mit einem Werk in einer der großen kommunalen Sammlungen Altbayerns vertreten zu sein. Schenkungen und Neuerwerbungen kamen zu Wilhelm Georg Maxon, Hugo Decker, Christine Stadler, Dorothea und György Stefula, Max Weihrauch, Hans Herbert Hartweg, Rolf Märkl, Gertruda Gruber, Silvia Roubaud und Walter Leder, um nur einige zu nennen. Eine der besonderen Erwerbungen der jüngsten Zeit stellt die Arbeit In den Bergen von Erich Glette dar, die insbesondere durch ihren Charakter des Infinito besticht und die Arbeit dieses bedeutenden Künstlers geradezu exemplarisch werden lässt.

Zwei bedeutende Ankäufe zur Sammlung des 19. Jahrhunderts gehen auf die Marktgemeinde und den Kulturförderverein zu gleichen Teilen zurück: Zur Eröffnung der Hist. Galerie der Chiemseemaler konnte das Bild Heuboot am Chiemsee von Maximilian Haushofer, dem Gründer der Künstlerkolonie Frauenchiemsee, eines von den nur rund 40 Chiemseebildern des Künstlers, aus dem Kunsthandel erworben werden, zum 100jährigen Gründungsjubiläum des Museum 2013, das kleine Gemälde Der Malertisch im alten Gasthaus auf Frauenchiemsee von Karl Raupp aus dem Jahr 1914, das als Vorsatzbild der gedruckten Ausgabe der Künstlerchronik von Frauenchiemsee vorangestellt ist.

Großer Wert wird innerhalb der Sammlungstätigkeit auf Arbeiten der Welle-Künstler gelegt. Mit 9 Arbeiten von Theodor Hummel konnte innerhalb eines Jahres das Werk dieses Künstlers völlig neu aufgebaut werden. 2012 war noch keine Arbeit vorhanden. Arbeiten von Paul Roloff, Emil Thoma, Paula von Goeschen-Rösler, von Karl Hermann Müller-Samerberg und Lisbeth Lommel ergänzen nun den Bestand der Chiemgauer Künstlergruppe auf das Beste.

Insbesondere auch der Bestand an Arbeiten von Rudolf Sieck, dem wohl überregional bekanntesten Künstler des Chiemseeraumes aus der 1. Hälfte des 20. Jahrhunderts, konnte neu aufgebaut werden.

Besondere Beachtung verdienen die beiden Chiemseeblicke der malenden Prinzessinnen Pilar und Clara von Bayern, die wohl gleichzeitig, nebeneinander an der Staffelei stehend und unter Aufsicht ihres Mallehrers Hiasl Maier-Erding entstanden, der bei beiden Bildern wohl auch korrigierend eingegriffen hat.

In die Frühzeit der Kunst des 19. Jahrhunderts am Chiemsee führen die Bilder der Priener Malerfamilie Furtner, deren Nachlass 1997 von der Marktgemeinde Prien angekauft wurde, sowie die ausgesprochen seltenen Inkunabeln der Lithographie mit Ansichten der Frauen- und Herreninsel, sowie von Seebruck, des Rosenheimer Landgerichtsassessors Friedrich Wilhelm Dopplmayr.

Die Marktgemeinde Prien kann heute stolz auf den reichen Besitz an Werken regional und überregional bekannter Maler, Graphiker und Bildhauer blicken. Pflege und Bewahrung dieses großen Erbes ist nur durch das Miteinander von Kommune, Kulturförderverein und Bürgern gewährleistet. Schenkungen und auch Ankäufe, die oft unter Zuhilfenahme von Einzelspenden getätigt werden können, tragen dazu wesentlich bei, das reiche künstlerische Erbe dieser Region zu erhalten und in das Schatzhaus heimatMuseum Prien einzubringen. Das Museum und seine Sammlungen zeigen sich damit vorrangig als Aufgabe des Gemeinwesens und Gemeinsinns.

AUSSTELLUNGSVERZEICHNIS

Baumgartner Thomas 1892-1962

- 1 Der Priener Hut Öl/Lwd. um 1920
Schenkung Mimi Aigner, Prien 1998

Bayern, Clara von 1874-1941

- 2 Blick auf den Chiemsee Öl/Lwd. um 1916
Neuerwerbung 2006

Bayern, Pilar von 1891-1987

- 3 Blick auf den Chiemsee Öl/Lwd. um 1916
Neuerwerbung 2013
- 4 Unter den Linden auf Frauenchiemsee Öl/Lwd. um 1915/20
Neuerwerbung 2006

Braun, Sigi *1928

- 5 In Grün Collage 1994
Neuerwerbung 1997

Brendel, Walter 1923-2013

- 6 11.1.2002 Mischtechnik/Papier
Schenkung des Künstlers 2007

Croissant Eugen 1898-1976

- 7 Blick über den Friedhof in Prien Öl/Lwd. um 1950
Neuerwerbung 2006

Decker, Hugo

- 8 Chiemgau Stilleben Öl/Lwd. 1945
Schenkung Dorothea Schmidt, Bernau, in memoriam Hugo Decker 2014

Dopplmayr, Friedrich Wilhelm 1776-1845

- 9 Renghenfischen Federzeichnung um 1820
Neuerwerbung 2014
- 10 Ansicht des ChiemSees, beim Ausfluß desselben,
der Alz, bei Seebruck.
Lithographie um 1815/20, Neuerwerbung 2006
- 11 Ansicht der Insel Herrenwöhr im Chiemsee Lithographie um 1815/20
Neuerwerbung 2006
- 12 Ansicht der Insel Frauenwöhr im ChiemSee Lithographie um 1815/20
Neuerwerbung 2006
- 13 An der Frauen-Kloster-Insel im Chiemsee Lithographie um 1815/20
Neuerwerbung 2006

Fischer, Eduard 1852-1904

- 14 Abendstimmung am Chiemsee Öl/Lwd. 1894
Neuerwerbung 2006
- 15 Blick von Herrenchiemsee auf die Fraueninsel Öl/Lwd. um 1900
Neuerwerbung 2014

Furtner, Benedikt d.Ä. 1774-1858

- 16 Selbstporträt Öl/Lwd. um 1820
Nachlass Furtner, erworben 1997
- 17 Porträt Anna Maria Furtner Öl/Lwd. um 1820
Nachlass Furtner, erworben 1997

Furtner, Benedikt d.J. 1825-1885

- 18 Blick auf Prien Öl/Karton um 1845
Nachlass Furtner, erworben 1997
- 19 Porträt Maria Ursula Furtner Öl/Lwd. 1850
Nachlass Furtner, erworben 1997

Gebhardt-Westerbuchberg, Franz S. 1895-1969

- 20 Porträt Theodor von Hötendorff Öl/Holzplatte 1948
Neuerwerbung 2006

Glette, Erich 1896-1980

- 21 Akt im Atelier Aquarell um 1950
Schenkung Barbara Glette-Enders 1996
- 22 Im Gebirge Öl/Lwd. 1964
Neuerwerbung 2014

Göschel-Rösler, Paula 1875-1941

- 23 Ackerdistel Farbiger Scherenschnitt um 1935
Neuerwerbung 1995
- 24 Sanddistel und Gräser Farbiger Scherenschnitt um 1935
Neuerwerbung 2006
- 25 Blütentraum Mischtechnik 1919
Neuerwerbung 2006
- 26 Blattpflanze 1921
Neuerwerbung 2006

Gosen, Markus von 1913-2004

- 27 Auf dem Chiemsee Mosaik 1967
Schenkung Hypo-Vereinsbank Prien 2012

Groeber, Hermann 1865-1935

- 28 Das Kommunionkind Öl/Lwd. um 1910
Schenkung Anneliese Mayr, Kempten 2010

Groeschl, Rudolf W. 1891-1983

- 29 Letzter Schnee im Fentbacher Tal Öl/Lwd. um 1947
Neuerwerbung 1998

Gruber, Gertruda 1924-2014

- 30 Am Chiemsee Öl/Lwd. um 2000
Schenkung der Künstlerin 2009

Gumberger, Josef 1856-1918

- 31 Blick auf Prien Öl/Lwd. 1878
Neuerwerbung 2009

Haas, Ernst 1921-2010

- 32 Eistockschützen am Chiemsee Öl/Lwd. 2009
Schenkung Sieglinde Haas, Marquartstein 2011

Hahn, Josef 1839-1906

- 33 Der letzte Einbaum auf Frauenchiemsee Öl/Karton 1878
Neuerwerbung 2006

Halberg-Krauss, Fritz 1874-1951

- 34 Laubwald im Frühling Öl/Lwd. um 1925
Nachlass Irmingard Beran, München 1996
- 35 Uferlandschaft Öl/Lwd. um 1925
Nachlass Irmingard Beran, München 1996

Hamberger, Lenz *1940

- 36 Wald Holzschnitt 1995
Schenkung des Künstlers 2002
- 37 Selbst Holzschnitt 2002
Schenkung des Künstlers 2002

Harnest, Fritz 1905-1999

- 38 Aus den Kennedy Schnitten Holzschnitt um 1965
Schenkung Stephan Harnest, Übersee 2007

Hartweg, Hans Herbert *1922

- 39 Gunung Agung Acryl/Lwd. 2002
Schenkung des Künstlers 2002

Haunold, Karl 1832-1911

- 40 Frauenchiemsee mit Hohem Stauffen Öl/Holz um 1860
Neuerwerbung 2006

Hause, Rudolf 1877-1961

- 41 Letzte Tage im Winter Öl/Lwd. 1914
Neuerwerbung 2014
- 42 Blick auf den Chiemsee Öl/Lwd. 1920
Neuerwerbung 2006

Haushofer, Maximilian 1811-1866

- 43 Heuboot am Chiemsee um 1845 Öl/Lwd.
Neuerwerbung zur Eröffnung der Hist. Galerie der Chiemseemaler
im Museum Prien 2012

Heidner, Heinrich 1876-1974

- 44 Früchte im Pott Öl/Karton 1960
Schenkung Maria Madl, Prien 2004

Heinsdorff, Emil Ernst 1887-1948

- 45 Quellnymphe Mischtechnik 1922
Neuerwerbung 2013
- 46 Wiesenbach auf dem Samerberg Öl/Holz 1929
Neuerwerbung 2006

Hertling, Wilhelm Jakob 1849-1926

- 47 Küche in einem Priener Handwerkerhaus Öl/Lwd. um 1890
Neuerwerbung 2006

Hötzendorff, Theodor von 1898-1974

- 48 Bei Raffa am Gardasee Öl/ Holzplatte um 1970
Schenkung Dr. Hartmut Buchner, Rottau 1998

Huber, Konrad *1920

- 49 Hl. Eustachius Hinterglasbild um 1970
Schenkung Emma Wimmer 1995
- 50 Hl. Paulus Hinterglasbild um 1975
Nachlass Paul Paulus 2013

- 51 Ein guter Fang Tempera um 1990
Schenkung des Künstlers 2010

Hummel, Theodor 1864-1939

- 52 Stilleben mit Fischen Öl/Lwd. 1905
Schenkung Sigrid Horn, Berg 2013
- 53 Industriehafen Öl/Lwd. um 1920
Schenkung Sigrid Horn, Berg 2013
- 54 Blick auf Prien Öl/Lwd. um 1925
Neuerwerbung 2013
- 55 Stiller Winkel auf Frauenchiemsee Öl/Lwd. um 1925
Neuerwerbung 2013
- 56 Flox Öl/Lwd um 1925
Neuerwerbung 2013

Klampfleuthner-Kirchner, Katharina 1925-2007

- 57 Blauer Akt Terrakotta um 1990
Neuerwerbung 1998

Klinkerfuß, Bernhard 1881-1940

- 58 Große Landschaft mit Feldweg um 1910
Neuerwerbung 2014

Köster-Caspar, Felicitas *1917

- 59 Blumen im Beet Aquarell 1987
Neuerwerbung 1995

Kohler, Ignaz 1908-1994

- 60 Schäferin Öl/Lwd.
Schenkung Dr. M. Gradinger Gröbenzell 2011
- 61 Sonnenblumenstrauß Aquarell 196
Schenkung Dr. M. Gradinger Gröbenzell 2011

Kriesch, Rudolf 1904-1992

- 62 Entspannt Öl/Lwd. 1945
Nachlass Paul Paulus 2013

Kronenbitter, Wilhelm gen. Hely 1863-1930

- 63 Blick auf den Chiemsee Tempera um 1920
Neuerwerbung 2004
- 64 Herbst in den Bergen Tempera um 1920
Neuerwerbung 2004
- 65 Bergwiesen im Spätherbst Tempera um 1920
Neuerwerbung 2004
- 66 Im Winter Tempera um 1920
Neuerwerbung 2004
- 67 Blick auf den Chiemsee Bleistiftzeichnung aquarelliert um 1920
Neuerwerbung 2013

Lederer, Walter 1923-2003

- 68 Die zerbrochene Zeit Öl/Lwd. 1964
Schenkung Sophie Lederer, Übersee 2014
- 69 Vorzeit Öl/Lwd. 1973
Schenkung Sophie Lederer, Übersee 2014

Le Suire, Hermann von 1861-1933

- 70 Bei Unterwössen Öl/Lwd. um 1900
Neuerwerbung 2006

Lewerentz, Carsten *1959

- 71 Zuneigung Holzplastik 2000
Neuerwerbung 2000

Lommel, Lisbeth 1877-1970

- 72 Malven im Garten Öl/Lwd. um 1925
Neuerwerbung 2010
- 73 Baumlandschaft Öl/Lwd. um 1920
Neuerwerbung 2006
- 74 An der Kapelle Öl/Lwd. um 1920
Neuerwerbung 2006

Lüdicke Marianne 1919-2012

- 75 Mondmädchen Zementguss 1957
Nachlass der Künstlerin 2012
- 76 Angela Zementguss 1956
Nachlass der Künstlerin 2012
- 77 Siesta Bronze 1968
Nachlass der Künstlerin 2012
- 78 Müssiger Junge Bronze 1964
Nachlass der Künstlerin 2012
- 79 Schafhirte Bronze 1986
Nachlass der Künstlerin 2012

Märkl, Rolf *1931

- 80 Schwarzer Akt auf Weiß Mischtechnik 2000
Neuerwerbung 2001
- 81 Überfahrt Öl/Lwd. 2012
Schenkung des Künstlers 2014

Maier-Erding, Hiasl 1894-1933

- 82 Fischernetze auf der Pritztatt Öl/Lwd. um 1920
Nachlass Paul Paulus 2013

Maxon, Wilhelm Georg 1894-1970

- 83 Selbstbildnis mit Zigarre Öl/Karton 1941
Neuerwerbung 2012
- 84 Akt im Atelier Öl/Holz 1963
Schenkung Jakob Thalmayr, Weisham 2012
- 85 Im Wirtshaus Öl/Papier
Schenkung Maximilian Schmetterer, Prien 2012

Meisenbach, Karl 1898-1976

- 86 Gärtnerinnen Tuschzeichnung um 1945
Neuerwerbung 1997

Miller-Diflo, Otto 1878-1949

- 87 Im Moos Tempera um 1935
Neuerwerbung 2006

Müller-Samerberg, Karl Hermann 1869-1946

- 88 Herbstlandschaft Öl/Lwd. um 1930
Nachlass Paul Paulus 2013
- 89 Am Samerberg Mischtechnik/Papier um 1915
Nachlass Paul Paulus 2013

- 90 Das Lied im Walde Mischtechnik/ Papier um 1910
Neuerwerbung 2013

Müller-Wischin, Anton 1865-1949

- 91 Am Chiemsee Öl/Lwd. um 1935
Neuerwerbung 2006

Neufeld, Wilhelm 1908-1995

- 92 Trakls Genius Öl/Lwd. 1972
Schenkung Marie-Luise und Gerhard Meckbach, München 2014
- 93 Zwei Farbstiftzeichnung 1970
Schenkung Marie-Luise und Gerhard Meckbach, München 2014

Paulus, Paul 1915-2013

- 94 Haus auf Frauenchiemsee Öl/Lwd. um 1980
Nachlass Paul Paulus 2013

Raupp, Karl 1837-1918

- 95 Flusslandschaft in Oberbayern Öl/Karton um 1900
Nachlass Paul Paulus 2013
- 96 Der heilige Augustinus von Herrenchiemsee Öl/Karton um 1900
Neuerwerbung 2000
- 97 Die schwere Last Öl/Karton um 1900
Nachlass Paul Paulus 2013
- 98 Der Malertisch im alten Gasthaus auf Frauenchiemsee Öl/Karton 1914
Neuerwerbung zum 100jährigen Jubiläum des Museums Prien 2013

Roloff, Paul 1877-1951

- 99 Rotes Feldkreuz in Harras Öl/Lwd. 1925
Neuerwerbung 2006
- 100 Im Chiemgau Öl/Lwd. um 1930
Neuerwerbung 2006
- 101 Vorfrühling am Chiemsee Öl/Lwd. um 1930
Neuerwerbung 2011

Roubaud, Silvia *1942

- 102 In time Acryl/Papier 2008
Schenkung der Künstlerin 2011

Roubaud, Tamara 1902-1982

- 103 Kinderköpfchen Bronze um 1950
Neuerwerbung 1998

Schmid-Schilding, Johannes 1895-1975

- 104 Paradiesgarten Mischtechnik/Holzplatte 1962
Erwerbung 1995

Schmid-Dietenheim Nikolaus 1887-1915

- 105 Der Inn bei Nußdorf Gouache um 1910
Schenkung Hildegard Dittberner, Rimsting 2011

Schroeter, Hans Joachim 1905-1968

- 106 In Prien Aquarell um 1960
Neuerwerbung 2009

Sieck, Rudolf 1877-1957

- 107 Birken am See Aquarell um 1935
Nachlass Paul Paulus 2013
- 108 Blick auf Prien Öl/Holz um 1925
Neuerwerbung 2011
- 109 Oh! (Selbstkarikatur) Mischtechnik um 1930
Neuerwerbung 1990
- 110 Tivoli Aquarell 1926 (Aus dem Buch „Bilder aus Italien“)
Neuerwerbung 2012
- 111 Im Harrasser Moor bei Ernsdorf Aquarell um 1940
Neuerwerbung 2012
- 112 Chiemseelandschaft Öl/Karton 1919
Schenkung Eleonore Römer-Weidacher, Prien 2013

Stadler, Christine 1922-2000

- 113 Hl. Martin Bronze um 1970
Schenkung der Künstlerin 1992
- 114 Eulen Bronze um 1965
Schenkung der Künstlerin 1992

Stefula, Dorothea 1914-1997

- 115 Gartenglück Öl/Lwd. um 1983
Neuerwerbung 2013

Stefula, György 1913-1999

- 116 Die blauen Berge Öl/Lwd. 1973
Schenkung des Künstlers 2003

Steindlmüller, Nikolaus *1946

- 117 Säule Bechyne Terrakotta 1992
Neuerwerbung 1998

Thoma, Emil 1869-1948

- 118 Porträt K.H. Müller-Samerberg Öl/Lwd. 1925
Schenkung Elisabeth Müller, Törwang 2012
- 119 Porträt Rudolf Sieck Öl/Lwd. 1911
Neuerwerbung 2006
- 120 Korbflechter Öl/Lwd. 1911
Neuerwerbung 2006
- 121 Blick auf den Wilden Kaiser Öl/Lwd. 1931
Neuerwerbung 2006

Tomanek Hermine 1923-1995

- 122 Blick auf Prien Gouache 1958
Nachlass Hermine Tomanek 1995

Tresenreiter, Max 1875-1935

- 123 Vorfrühling im Priener Eichental Öl/Holz 1919
Neuerwerbung 2014
- 124 An der Prien Öl/Lwd. 1920
Neuerwerbung 2014

Unbekannter Künstler

- 125 Die alte Schmiede in Prien Öl/ Lwd. um 1870
Neuerwerbung 2006

Voltz, Friedrich 1817-1886

- 126 Im Kuhstall Öl/Lwd. um 1848
Schenkung Emmy von Varennes-Mondasse, Wasserburg-Penzing 1998

Wappmannsberger, Bartholomäus 1894-1984

- 127 Selbstporträt Öl/Lwd. 1929
Schenkung Hans Wappmannsberger, Prien 1995

Wappmannsberger, Heribert 1949-2010

- 128 Abstrakte Formen Öl/Lwd. 1975
Schenkung Maximilian Schmetterer, Prien 2013

Wehrauch, Max 1930-2007

- 129 Blick auf die Priener Schären Öl/Karton um 1955
Schenkung Dr. Florian Wehrauch, Wolnzach 2014

Wennerberg, Brynolf 1866-1950

- 130 Spanischer Tanz Öl/Karton um 1920
Neuerwerbung 2014

Werner, Josef *1945

- 131 Poesie des Augenblicks I Farbradierung um 2005
Schenkung des Künstlers 2006

Wirkner, Wenzel 1864-1947

- 132 Am Samerberg Öl/Lwd. um 1900
Neuerwerbung 2006

Wohrizek, Liesbeth *1936

- 133 o.T. Mischtechnik um 1995
Schenkung der Künstlerin 2000

Alles Neu – Neuerwerbungen Kunstsammlung Markt Prien 1995-2015

Eine Ausstellung der Marktgemeinde Prien in der Galerie im Alten Rathaus
mit Unterstützung des Kulturfördervereins Prien e.V.

Konzeption, Auswahl und Gestaltung: Karl J. Aß mit Unterstützung von Carsten Lewerentz

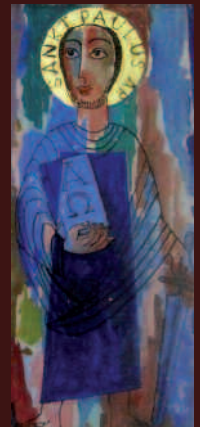
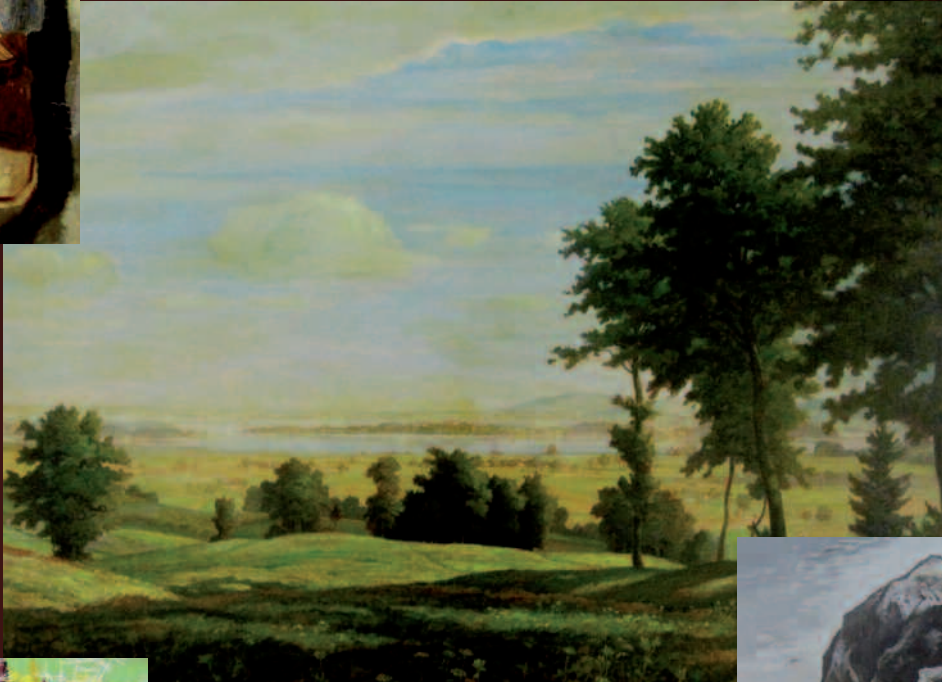
19. Dezember 2014 bis 8. Februar 2015

Dienstag bis Sonntag 14 bis 17 Uhr

24.12./25.12./31.12./1.1. geschlossen · 26.12./6.1. geöffnet

Galerie im Alten Rathaus · Alte Rathausstraße 22 · 83209 Prien am Chiemsee
Galerie 08051/92928 · Verwaltung 08051/60614
www.prien.de · kunstsammlung@prien.de

Galerie im Alten Rathaus



19.12.2014
08.02.2015